

VALSTS ZEMES DIENESTS

ĒKAS KADASTRĀLĀS UZMĒRĪŠANAS LIETA

Būves kadastra apzīmējums:.....46010073001001
Nosaukums:.....Banka
Adrese:.....Brīvības iela 12, Dobeles nov.
Kadastrālās uzmērīšanas datums:.....17.07.2017

Reģionālās nodaļas vadītājs (pilnvarotā persona):

(vārds, uzvārds)

(paraksts)

Datums: _____ gada ____.

Izdrukas ID: 390002026104	Izdrukas datums: 31.07.2017	1 no 5
---------------------------	-----------------------------	--------

Skaidrojumi:

Nav – Kadastra informācijas sistēmā dati nav reģistrēti; Neregistrē – atbilstoši normatīvajiem aktiem dati netiek reģistrēti

Ēkas kadastrālās uzmērīšanas lieta

1. Kadastra objekta identifikators

1.1. Būves kadastra apzīmējums:.....46010073001001

1.2. Nekustamā īpašuma kadastra numurs:.....46015073004

10. Būves pamatdati

10.1. Būves kadastra apzīmējums:.....46010073001001

10.1.1. Adrese:.....Brīvības iela 12, Dobeles nov.

10.1.2. Nosaukums:.....Banka

10.1.3. Galvenais lietošanas veids:.....1220 - Biroju ēkas

10.1.4. Kopējā platība (m²):.....1259.2

10.1.5. Apbūves laukums (m²):.....887.4

10.1.6. Virszemes stāvu skaits:.....2

10.1.7. Pazemes stāvu skaits:.....1

10.1.8. Ārsienas materiāls un kods:.....2908 - Silikātķieģeļi

10.1.9. Būves telpu grupu skaits:.....1

10.1.10. Pirmreizējais ekspluatācijā pieņemšanas gads:.....Nav

10.1.11. Fiziskais stāvoklis (%):.....13

10.1.12. Kadastrālās uzmērīšanas datums:.....17.07.2017

10.1.13. Būve ir pirmsreģistrēta:.....Nē

10.1.14. Veicot kadastrālo uzmērīšanu būve apvidū nav konstatēta:.....Nē

10.1.15. Būve atrodas vai daļēji atrodas uz zemes vienības ar kadastra apzīmējumu:.....
46010070001

10.1.16. Funkcionāli saistīto ēku kadastra apzīmējumi:.....Nav

11. Būves tips

11.1. Būves kadastra apzīmējums:.....46010073001001

Tipa kods	Tipa nosaukums
12200101	Biroju ēkas

12. Būves konstruktīvie elementi

12.1. Būves ar kadastra apzīmējumu 46010073001001 konstruktīvie elementi:

Nosaukums	Materiāls
Pamati	Dzelzsbetona bloki
Ārsienas un karkasi	Silikātķieģeļi
Pārsegumi	Dzelzsbetona paneļi
Jumts (nesošā konstrukcija)	Koka spāres
Jumts (segums)	Ruberoīds

13. Būves apjoma rādītāji

13.1. Būves ar kadastra apzīmējumu 46010073001001 apjoma rādītāji:

Apjoma rādītāja veids	Apjoma rādītāja nosaukums	Apjoms un mērvienība	Tipa/ elementa kods	Tipa/ elementa nosaukums
Apbūves laukums	Nav	887.4 apbūves laukuma kv.m.	Nav	Nav
Kopējā platība	Nav	1259.2 kv.m.	Nav	Nav
Būvtilpums	Nav	4433 kub.m.	Nav	Nav

14. Kopējās platības sadalījums pa platību veidiem

14.1. Būve ar kadastra apzīmējumu.....46010073001001

14.1.1. Kopējā platība (m²).....1259.2

14.1.1.1. Lietderīgā platība (m²).....1259.2

14.1.1.1.1. Dzīvokļu kopējā platība (m²).....0

14.1.1.1.1.1. Dzīvokļu platība (m²).....0

Izdrukas ID: 390002026104	Izdrukas datums: 31.07.2017	2 no 5
---------------------------	-----------------------------	--------

Skaidrojumi:

Nav – Kadastra informācijas sistēmā dati nav reģistrēti; Neregistrē – atbilstoši normatīvajiem aktiem dati netiek reģistrēti

14.1.1.1.1.1.1. Dzīvojamā platība (m ²).....	0
14.1.1.1.1.1.2. Dzīvokļu palīgtelpu platība (m ²).....	0
14.1.1.1.1.2. Dzīvokļu ārtelpu platība (m ²).....	0
14.1.1.1.2. Nedzīvojamo telpu platība (m ²).....	1259.2
14.1.1.1.2.1. Nedzīvojamo iekštelpu platība (m ²).....	1245.2
14.1.1.1.2.2. Nedzīvojamo ārtelpu platība (m ²).....	14
14.1.1.2. Koplietošanas palīgtelpu platība (m ²).....	0
14.1.1.2.1. Koplietošanas iekštelpu platība (m ²).....	0
14.1.1.2.2. Koplietošanas ārtelpu platība (m ²).....	0

16. Telpu grupas pamatdati

16.1. Telpu grupas kadastra apzīmējums:.....	46010073001001001
16.1.1. Adrese:.....	Nav
16.1.2. Nosaukums:.....	Banka
16.1.3. Lietošanas veida kods un apraksts:.....	1220 - Biroja telpu grupa
16.1.4. Būves stāvs (stāvi), kurā atrodas telpu grupa:.....	-1, 1, 2
16.1.5. Telpu skaits telpu grupā:.....	73
16.1.6. Kopējā platība (m ²):.....	1259.2
16.1.7. Kadastrālās uzmērīšanas datums:.....	17.07.2017
16.1.8. Telpu grupa ietilpst dzīvokļa īpašumā ar kadastra numuru:.....	Nav
16.1.9. Telpu grupa ietilpst būvē ar kadastra apzīmējumu:.....	46010073001001
16.1.10. Būve atrodas vai daļēji atrodas uz zemes vienības ar kadastra apzīmējumu:.....	46010070001

17. Telpu grupas kopējās platības sadalījums pa telpu veidiem un telpu raksturojošie rādītāji

17.1. Telpu grupas kadastra apzīmējums:.....	46010073001001001
--	-------------------

Numurs	Nosaukums	Veids	Stāvs	Augstums (m)	Mazākais augstums (m)	Lielākais augstums (m)	Platība (m ²)
1	Vējtveris	4 - Nedzīvojamā iekštelpa	1	3	3	3	15.3
2	Klientu apkalpošanas zāle, gaitenis	4 - Nedzīvojamā iekštelpa	1	2.63	2.6	2.65	80
3	Kabinets	4 - Nedzīvojamā iekštelpa	1	2.7	2.7	2.7	12.1
4	Kabinets	4 - Nedzīvojamā iekštelpa	1	2.7	2.7	2.7	12
5	Kabinets	4 - Nedzīvojamā iekštelpa	1	2.7	2.7	2.7	15
6	Kabinets	4 - Nedzīvojamā iekštelpa	1	2.7	2.7	2.7	10
7	Kabinets	4 - Nedzīvojamā iekštelpa	1	2.65	2.65	2.65	20.1
8	Kabinets	4 - Nedzīvojamā iekštelpa	1	2.7	2.7	2.7	16.1
9	Kabinets	4 - Nedzīvojamā iekštelpa	1	3	3	3	11.5
10	Kabinets	4 - Nedzīvojamā iekštelpa	1	3	3	3	22.2
11	Kabinets	4 - Nedzīvojamā iekštelpa	1	3	3	3	15.6
12	Gaitenis	4 - Nedzīvojamā iekštelpa	1	3	3	3	13
13	Virtuve	4 - Nedzīvojamā iekštelpa	1	2.6	2.6	2.6	31.1
14	Gaitenis	4 - Nedzīvojamā iekštelpa	1	2.5	2.5	2.5	6.7
15	Duša	4 - Nedzīvojamā iekštelpa	1	2.7	2.7	2.7	2.2
16	Tualete	4 - Nedzīvojamā iekštelpa	1	2.7	2.7	2.7	2.2
17	Palīgtelpa	4 - Nedzīvojamā iekštelpa	1	2.7	2.7	2.7	7.6
18	Iekštelpa	4 - Nedzīvojamā iekštelpa	1	2.55	2.55	2.55	6.1

Izdrukas ID: 390002026104	Izdrukas datums: 31.07.2017	3 no 5
---------------------------	-----------------------------	--------

Skaidrojumi:

Nav – Kadastra informācijas sistēmā dati nav reģistrēti; Neregistrē – atbilstoši normatīvajiem aktiem dati netiek reģistrēti

Numurs	Nosaukums	Veids	Stāvs	Augstums (m)	Mazākais augstums (m)	Lielākais augstums (m)	Platība (m²)
19	Servera telpa	4 - Nedzīvojamā iekštelpa	1	2.7	2.7	2.7	8.1
20	Pārrunu telpa	4 - Nedzīvojamā iekštelpa	1	2.5	2.4	2.6	9.8
21	Pārrunu telpa	4 - Nedzīvojamā iekštelpa	1	2.6	2.6	2.6	10.5
22	Gaitenis	4 - Nedzīvojamā iekštelpa	1	2.5	2.5	2.5	14.5
23	Garāža	4 - Nedzīvojamā iekštelpa	1	3	3	3	16.6
24	Kāpņu telpa	4 - Nedzīvojamā iekštelpa	1	3	3	3	32.8
25	Palīgtelpa	4 - Nedzīvojamā iekštelpa	1	2.6	2.6	2.6	4.8
26	Tualete	4 - Nedzīvojamā iekštelpa	1	3	3	3	1.1
27	Priekštelpa	4 - Nedzīvojamā iekštelpa	1	3	3	3	2
28	Iekštelpa	4 - Nedzīvojamā iekštelpa	1	2.45	2.45	2.45	3.6
29	Iekštelpa	4 - Nedzīvojamā iekštelpa	1	2.45	2.45	2.45	3.1
30	Iekštelpa	4 - Nedzīvojamā iekštelpa	1	2.45	2.45	2.45	5.2
31	Iekštelpa	4 - Nedzīvojamā iekštelpa	1	2.8	2.8	2.8	4.9
32	Iekštelpa	4 - Nedzīvojamā iekštelpa	1	2.8	2.8	2.8	2
33	Iekštelpa	4 - Nedzīvojamā iekštelpa	1	2.55	2.55	2.55	3.7
34	Garāža	4 - Nedzīvojamā iekštelpa	1	2.95	2.95	2.95	33.7
35	Iekštelpa	4 - Nedzīvojamā iekštelpa	1	2.45	2.45	2.45	8.2
36	Naudas glabātava	4 - Nedzīvojamā iekštelpa	1	3	3	3	26.9
37	Palīgtelpa	4 - Nedzīvojamā iekštelpa	1	3	3	3	7.4
38	Iekštelpa	4 - Nedzīvojamā iekštelpa	1	3	3	3	3.7
39	Priekškase	4 - Nedzīvojamā iekštelpa	1	3	3	3	13.2
40	Kase	4 - Nedzīvojamā iekštelpa	1	3	3	3	18.9
41	Priekštelpa	4 - Nedzīvojamā iekštelpa	1	3	3	3	2.5
42	Priekštelpa	4 - Nedzīvojamā iekštelpa	1	3	3	3	2.5
43	Iekštelpa	4 - Nedzīvojamā iekštelpa	1	2.7	2.7	2.7	51.5
44	Kabinets	4 - Nedzīvojamā iekštelpa	1	3	3	3	30.6
45	Kabinets	4 - Nedzīvojamā iekštelpa	1	3	3	3	12.2
46	Apsardzes telpa	4 - Nedzīvojamā iekštelpa	1	3	3	3	12.2
47	Ārtelpa	5 - Nedzīvojamā ārtelpa	1	6.2	6.2	6.2	14
48	Kāpņu telpa	4 - Nedzīvojamā iekštelpa	2	2.9	2.9	2.9	47.2
49	Halle	4 - Nedzīvojamā iekštelpa	2	2.9	2.9	2.9	21.9
50	Kabinets	4 - Nedzīvojamā iekštelpa	2	2.9	2.9	2.9	24.3
51	Kabinets	4 - Nedzīvojamā iekštelpa	2	2.9	2.9	2.9	13.4
52	Kabinets	4 - Nedzīvojamā iekštelpa	2	2.9	2.9	2.9	17.7
53	Priekštelpa	4 - Nedzīvojamā iekštelpa	2	2.9	2.9	2.9	9.4
54	Tualete	4 - Nedzīvojamā iekštelpa	2	2.9	2.9	2.9	1.4

Skaidrojumi:

Nav – Kadastra informācijas sistēmā dati nav reģistrēti; Neregistrē – atbilstoši normatīvajiem aktiem dati netiek reģistrēti

Numurs	Nosaukums	Veids	Stāvs	Augstums (m)	Mazākais augstums (m)	Lielākais augstums (m)	Platība (m²)
55	Tualete	4 - Nedzīvojamā iekštelpa	2	2.9	2.9	2.9	1.5
56	Halle	4 - Nedzīvojamā iekštelpa	2	2.9	2.9	2.9	140.3
57	Kabinets	4 - Nedzīvojamā iekštelpa	2	2.9	2.9	2.9	14.8
58	Kabinets	4 - Nedzīvojamā iekštelpa	2	2.9	2.9	2.9	9.6
59	Kabinets	4 - Nedzīvojamā iekštelpa	2	2.9	2.9	2.9	24.2
60	Kabinets	4 - Nedzīvojamā iekštelpa	2	2.9	2.9	2.9	17.7
61	Kabinets	4 - Nedzīvojamā iekštelpa	2	2.9	2.9	2.9	28.5
62	Kabinets	4 - Nedzīvojamā iekštelpa	2	2.9	2.9	2.9	22.8
63	Galerija	4 - Nedzīvojamā iekštelpa	2	2.9	2.9	2.9	52.4
64	Galerija	4 - Nedzīvojamā iekštelpa	2	2.9	2.9	2.9	52.8
65	Kāpņu telpa, gaitenis	4 - Nedzīvojamā iekštelpa	-1	2.4	2.4	2.4	12.9
66	Pagraba telpa	4 - Nedzīvojamā iekštelpa	-1	2.4	2.4	2.4	18
67	Pagraba telpa	4 - Nedzīvojamā iekštelpa	-1	2.4	2.4	2.4	5
68	Pagraba telpa	4 - Nedzīvojamā iekštelpa	-1	2.4	2.4	2.4	7.1
69	Pagraba telpa	4 - Nedzīvojamā iekštelpa	-1	2.4	2.4	2.4	28.8
70	Pagraba telpa	4 - Nedzīvojamā iekštelpa	-1	2.4	2.4	2.4	1.9
71	Pagraba telpa	4 - Nedzīvojamā iekštelpa	-1	2.4	2.4	2.4	16.7
72	Pagraba telpa	4 - Nedzīvojamā iekštelpa	-1	2.4	2.4	2.4	5
73	Pagraba telpa	4 - Nedzīvojamā iekštelpa	-1	2.4	2.4	2.4	4.9

18. Labiekārtojumi

18.1. Būves ar kadastra apzīmējumu.....46010073001001 labiekārtojumi

Reģistrētie labiekārtojumi	Noteikšanas veids (ja ir)	Apjoms (ja ir)
Apkure. Centralizētā	Apvidū ir konstatēts	
Aukstā ūdens apgāde. Centralizētā	Apvidū ir konstatēts	
Citi, iepriekš neklasificēti, labiekārtojumi. Pods / pusuārs / bidē	Apvidū ir konstatēts	
Citi, iepriekš neklasificēti, labiekārtojumi. Vanna / duša	Apvidū ir konstatēts	
Drošības sistēmas. Aizsargsignalizācijas sistēma	Apvidū ir konstatēts	
Drošības sistēmas. Uguns aizsardzības sistēma	Apvidū ir konstatēts	
Elektroapgāde. Centralizētā	Apvidū ir konstatēts	
Kanalizācija. Centralizētā	Apvidū ir konstatēts	
Karstā ūdens apgāde. Centralizētā	Apvidū ir konstatēts	
Vēdināšana. Dabiskā	Apvidū ir konstatēts	

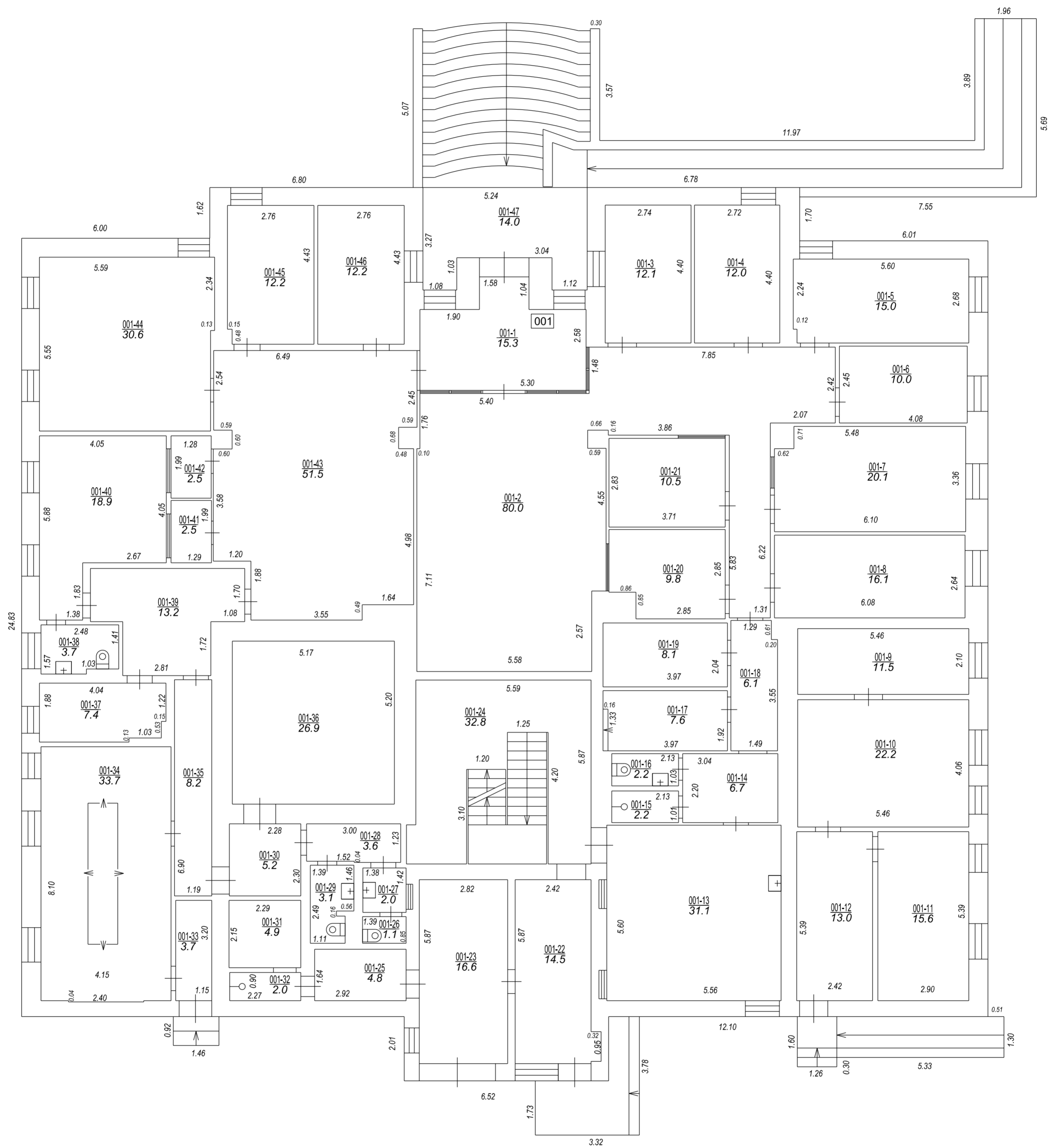
18.1.1. Labiekārtojumu datums:17.07.2017



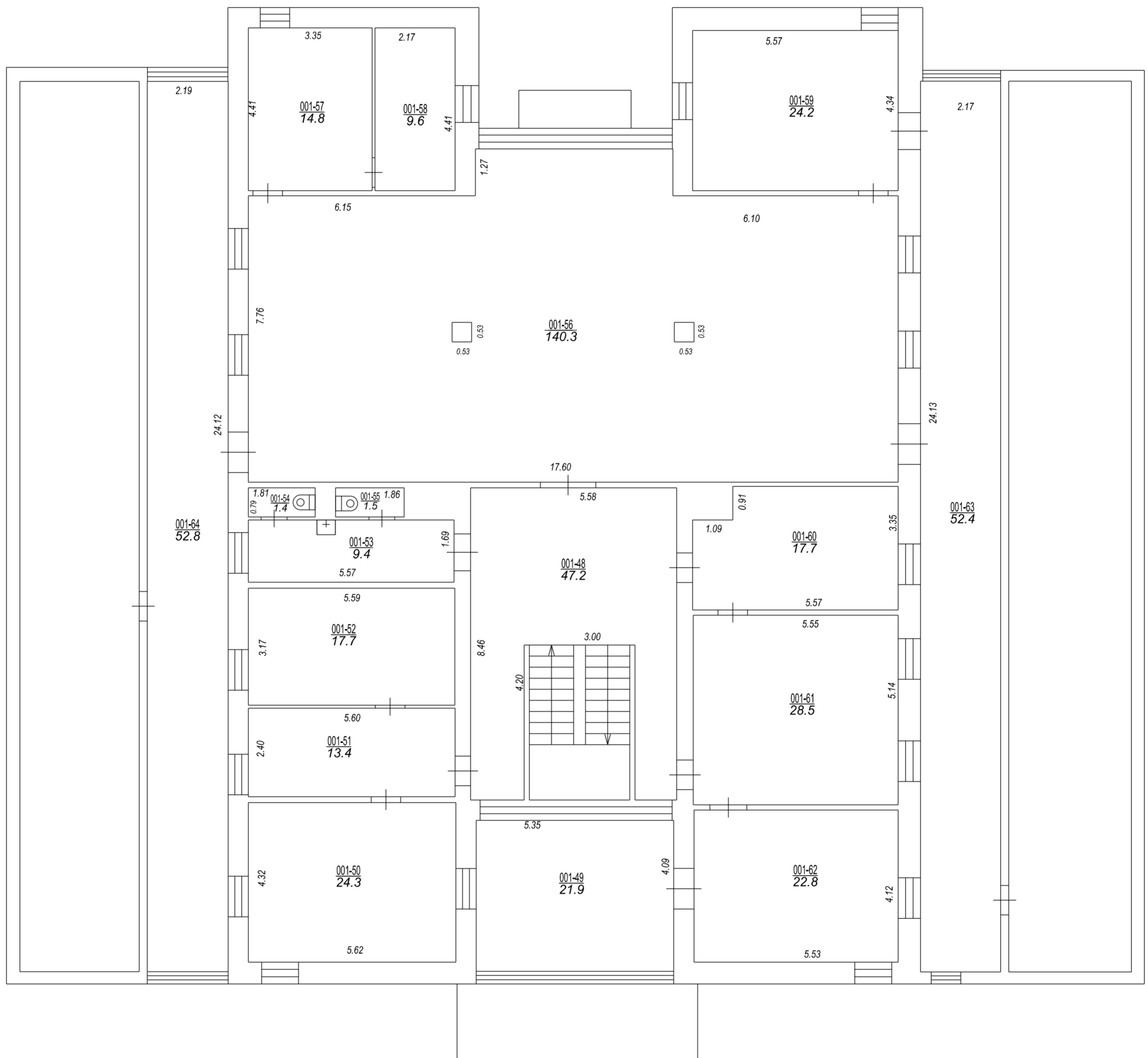
Būves punkta koordinātas
Latvijas koordinātu sistēmā LKS-92

Punkta nr	x	y
1	275869.86	455848.95
2	275818.25	455860.76

APBŪVES PLĀNS		
KADASTRA APZĪMĒJUMS	MĒROGS	LPP.
46010070001	1 : 500	6

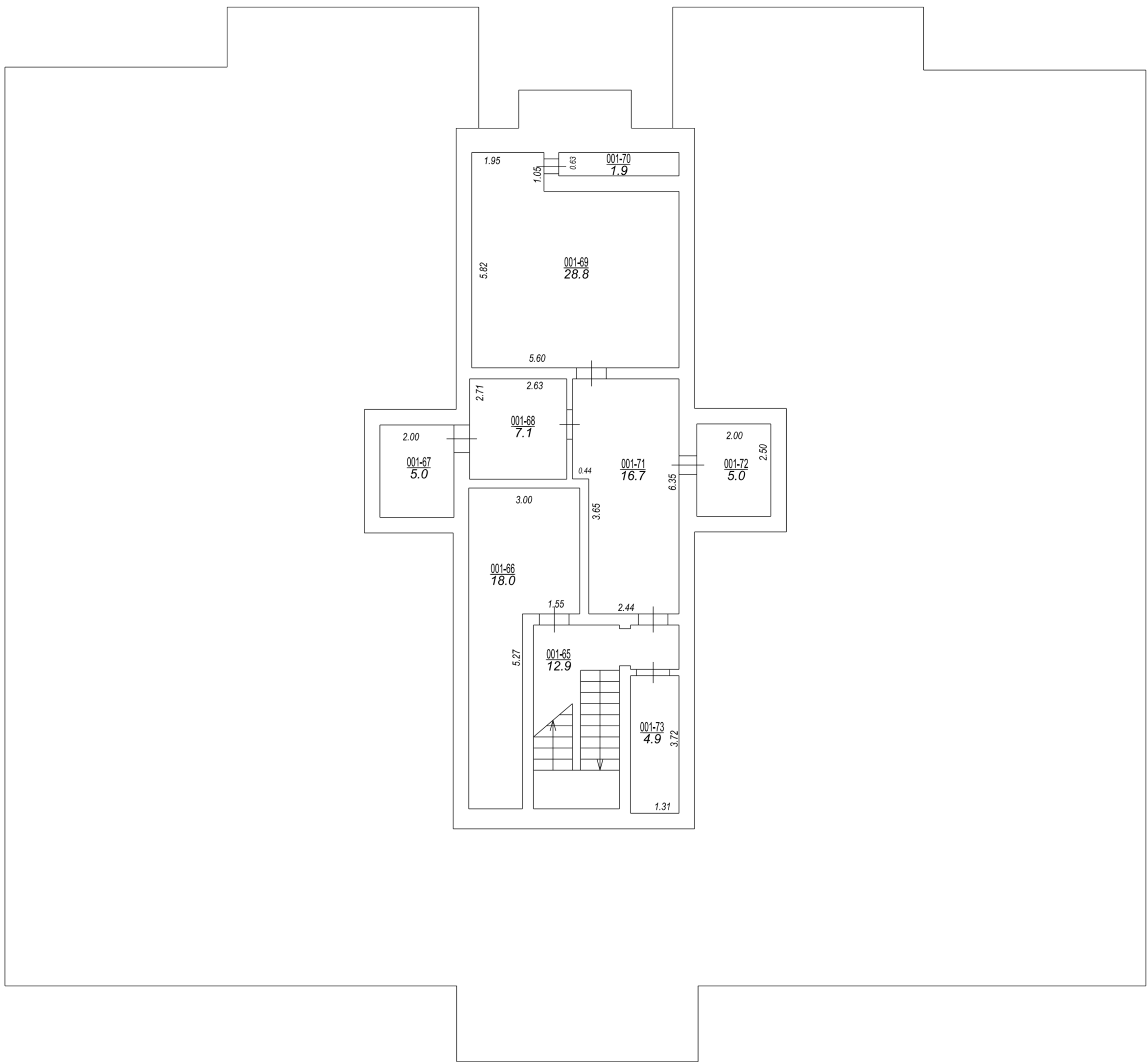


STĀVA PLĀNS			
KADASTRA APZĪMĒJUMS	STĀVS	MĒROGS	LPP.
46010073001001	1	1:100	7



Izgatavots no VZD arhīva materiāliem bez apsekošanas apvidū

STĀVA PLĀNS			
KADASTRA APZĪMĒJUMS	STĀVS	MĒROGS	LPP.
46010073001001	2	1:100	8



46010073001001_20170717_EF_1



46010073001001_20170717_EF_2



